

la casa de Julieta



Etapa 1: la consulta de compra

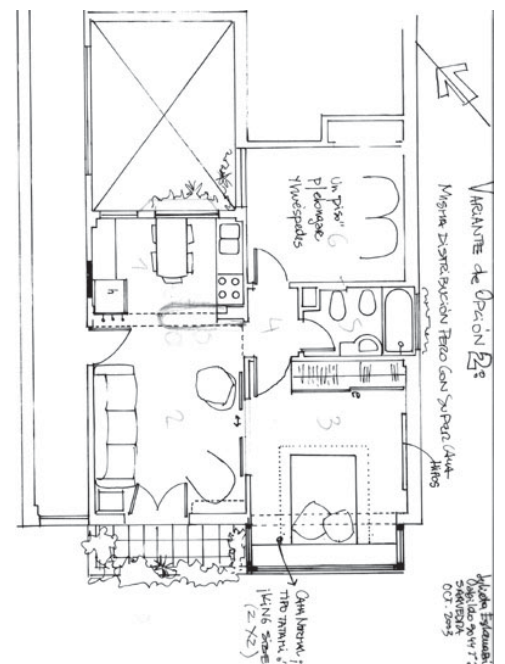
- Julieta llamó al estudio recomendada por una amiga. Estaba buscando algo para mudarse y había visto alrededor de 50 casas y departamentos... pero no se terminaba de decidir entre dos que le habían gustado mucho.
- Acordamos entonces que lo que Julieta necesitaba era una "Consulta de Compra" y combinamos un día para ir a ver las dos propiedades.
- En sólo una hora analizamos los departamentos (afortunadamente Belgrano y Saavedra están cerca) mientras Julieta, previa sugerencia nuestra, distraía a los inmobiliarios para que pudiéramos tener una mirada despejada.
- Estaba mareada, claro. Ambos cumplían con las condiciones que ella buscaba: luminosos (aunque ese día estaba nublado pudimos analizar el recorrido del Sol según la orientación de nuestra brújula), cercanos al Subte, silenciosos (uno en contrafrente, el otro en una calle tranquila) y la relación valor por m2 en relación al barrio y la posición dentro de la ciudad era aceptable.
- Entonces era necesario profundizar el análisis. Así que nos sentamos a tomar un café con Julieta y le preguntamos gustos, preferencias, proyección de vida y económica.

- Ahí descubrimos que un factor clave era la capacidad de reforma de los departamentos. Necesitaba un lugar amplio, de al menos 3 x 8 para poder dar sus clases de Yoga y danza. Además debía tener buena luz y ser silencioso.
-
- Con esta información analizamos cuál de las dos propiedades nos permitían lograr estos espacios deseados con algún movimiento de obra. Luego establecimos un cálculo de inversión para este movimiento. El plan de Julieta era vivir dos años ahí y luego vender para convivir con su novio. Esto lapso justificaba la inversión que debía hacer ya que iba a revalorizar el departamento.

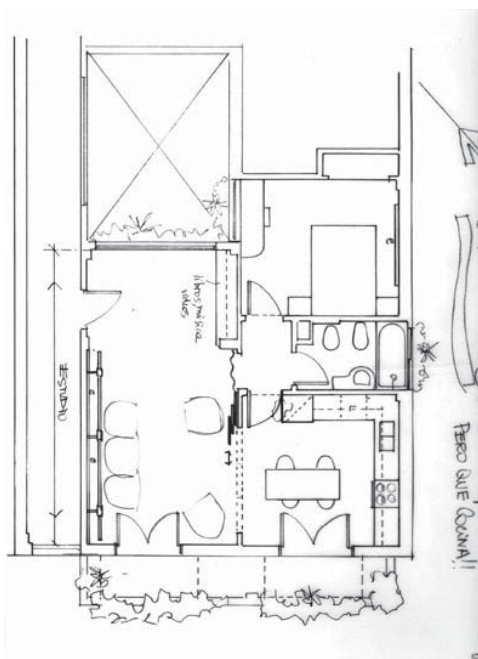
ETAPA 2: la idea

- Julieta compró el departamento.
- Al día siguiente de la compra, realizamos un relevamiento minucioso: tomamos medidas e hicimos fotografías, comparamos los viejos planos de instalaciones y estructura con la situación actual, observamos las humedades y detectamos su posible solución. Desde la terraza, espiamos la posibilidad de abrir una ventana medianera para alumbrar el baño y devolverle aire (idea sugerida por Julieta).
- Al cabo de dos semanas de trabajo en el estudio, habíamos llegado a tres propuestas diferentes y accesibles.
- Mirá las propuestas que le presentamos

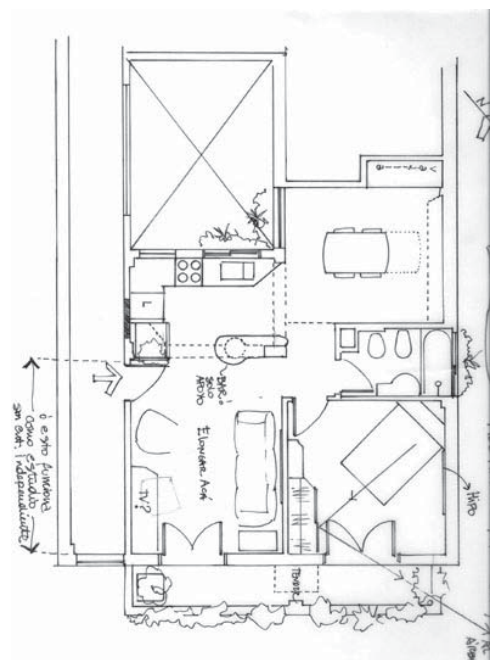
Opción 1



Opción 2



Opción 3





Julieta estaba entusiasmada: "No me imaginaba que había tantas posibilidades para elegir". Nosotras le recomendamos que cuelgue en alguna pared las propuestas y día a día las fuera viendo y anotando sus opiniones

Una semana después volvimos a encontrarnos en Numha. Ella nos dijo: "Me gusta la opción de la cocina en el plano A y la del dormitorio del plano B... y la idea de la ventana en el baño... ¿Se pueden mezclar las propuestas?"

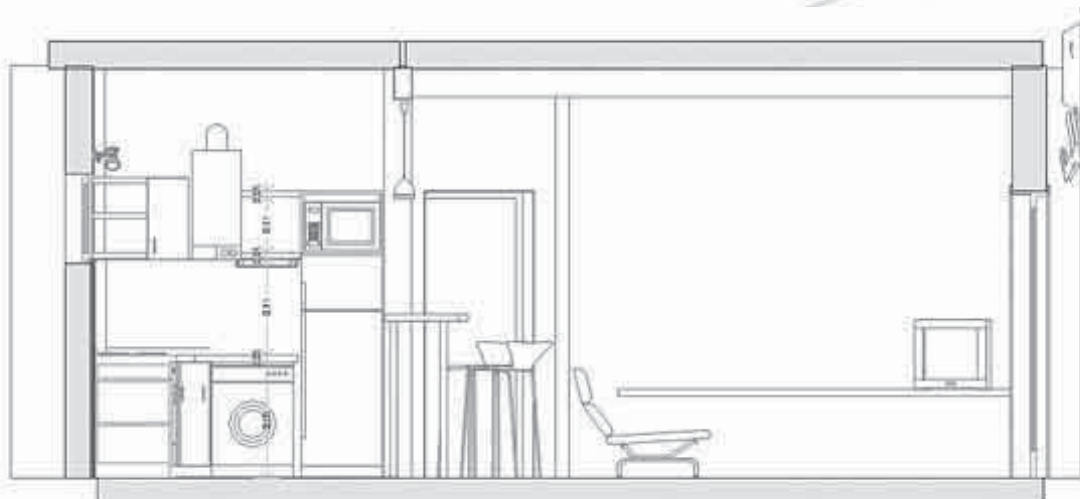
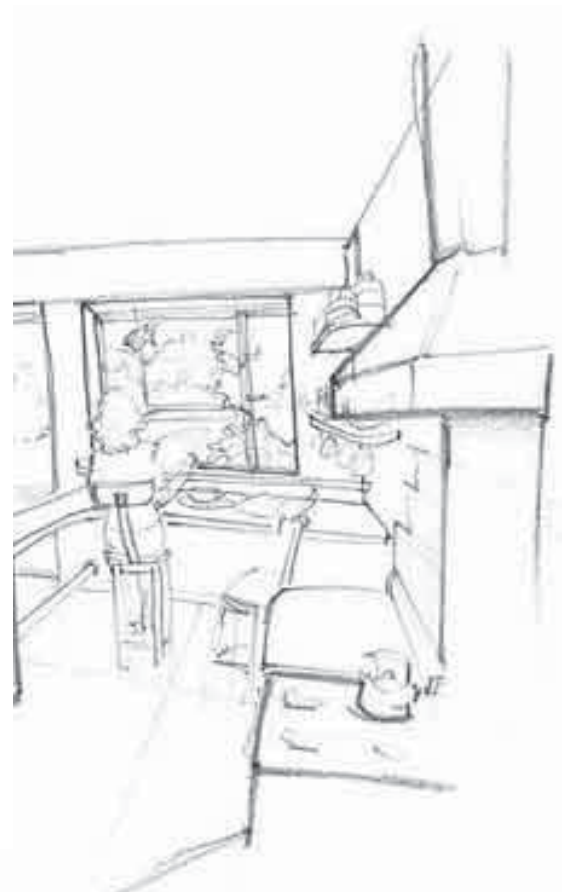
Con un calco encima de los esquemas pudimos darnos cuenta que las opciones eran fáciles de combinar. Era hora de pensar en los detalles.

ETAPA 3: plan de obra

Comenzamos a darle forma al Plan de Obra. En 10 días ya teníamos los planos de obra detallados: desde las paredes que había que derribar hasta el enchufe para la licuadora. Habíamos proyectado la combinación de colores en función de la paleta elegida con Julieta.

Y algo muy importante: teníamos el presupuesto de todo.

Entregamos la planificación de obra segmentada por las semanas de trabajo, incluyendo la pintura y los tiempos de secado. El montaje de los muebles de la cocina y el día de limpieza final (aunque el polvillo siga brotando por dos meses más)





□ Algunas mañanas las dedicamos a encontrarnos con Julieta en los locales que proveen de cerámicos, griferías, artefactos de iluminación y muebles. Allí la asesoramos en función de nuestros conocimientos estéticos y también técnicos (nuestro gusto por determinadas marcas pasa por la experiencia y verificación de su calidad).

▣ A medida que las semanas avanzaban comprobábamos con felicidad que la obra iba a ser entregada en término. Brindamos con jugo de naranja el último día para celebrar el cierre de obra y la mudanza de Julieta a su nueva casa. El olor a pintura fresca era tan fuerte como la alegría de habitar este nuevo espacio.

□ Juntos miramos las fotos que hicimos el primer día de relevamiento y comprobamos el cambio: aparecían cosas que ni siquiera habíamos podido imaginar, como el cielo uniéndose detrás de las ventanas del balcón que ahora se ven en conjunto, un rayo de sol de la mañana que antes quedaba atrapado en la cocina y ahora avanza hasta la mitad del living...

□ Llegó el momento de apropiarse del espacio y el nuestro de retirarnos con una clienta feliz y una casa renovada.

□ Mirá las fotos del antes y el después



info@numha.com.ar
www.numha.com.ar
Avda. Cordoba 2077 7° A
Tel: (54+11) 4962-5104
Buenos Aires - Argentina